

# DERMOCOSMESI

VISO E CORPO



RICERCA  
COLLABORAZIONE  
FIDUCIA





RICERCA  
COLLABORAZIONE  
FIDUCIA

## **NOI, I FARMACISTI PREPARATORI**

ci riconosciamo nella stessa filosofia professionale e siamo uniti nell'etica del fare bene.

Ispirati dall'ascolto quotidiano delle vostre esigenze, offriamo prodotti di alta qualità, sicuri e controllati. Per farlo collaboriamo con un laboratorio all'avanguardia, nel quale perseguiamo l'estremo rigore scientifico e costruiamo importanti relazioni con rinomate Università e Istituti di Ricerca internazionali. Con l'obiettivo finale di offrire sempre l'eccellenza e dare risposta ai bisogni di tutti.





## NATURA E SCIENZA, INSIEME

Ogni giorno esperti in fisiologia della pelle, benessere e nutrizione sperimentano per noi nuove formulazioni, scelgono le sostanze dotate delle migliori proprietà ed equilibrano gli ingredienti attivi per combinarli con le più recenti scoperte scientifiche in campo cosmetico, alimentare e salutistico.

È proprio questo **equilibrio fra Natura e Scienza che rende i nostri prodotti unici ed esclusivi.**

### ECOSOSTENIBILITÀ CERTIFICATA

Abbiamo ottenuto per primi nel settore cosmetico la **prestigiosa certificazione ambientale di prodotto EPD** (Environmental Product Declaration) rilasciata a livello internazionale dallo Swedish Environmental Management Council. Uno strumento che attesta il livello di impatto ambientale dell'intero ciclo di vita di un prodotto attraverso metodiche rigorosamente definite (standard ISO 14025 e Life Cycle Assessment-LCA).



## I NOSTRI PILASTRI



### MATERIE PRIME SELEZIONATE:

la qualità dei prodotti deriva innanzitutto dalla scelta delle materie prime più avanzate. Selezioniamo attentamente gli ingredienti da produttori d'eccellenza, leader del mercato mondiale, con filiere rigorosamente controllate.

M E T O D O <sup>TM</sup>



100% EFFICACIA  
& PIACEVOLEZZA

### EFFICACIA OTTIMIZZATA:

i cosmetici sono formulati con un metodo di lavoro in grado di valorizzare e veicolare al meglio tutte le sostanze attive. **In ogni prodotto gli ingredienti sono scelti e dosati con un equilibrio specifico (metodo E.O.P.) affinché il trattamento esprima al meglio le potenzialità e il beneficio delle sostanze attive e ne garantisca la massima sensorialità.**



### SICUREZZA CERTIFICATA:

le formule sono sviluppate per ridurre il rischio di allergie e sono testate dermatologicamente su pelli sensibili e per parabeni e metalli pesanti (nickel, cobalto, cromo).



### PACKAGING RESPONSABILE:

la **sostenibilità è al cuore della scelta** dei nostri packaging, a partire da un'attenta selezione dei materiali impiegati. I contenitori della nostra linea cosmesi viso sono **progettati in ottica green** per risparmiare energia nella produzione e diminuire il volume di trasporto. Laddove possibile **evitiamo**, da sempre, **l'utilizzo di confezioni secondarie** in cartone, così da ridurre al minimo il materiale di scarto.





## **LA BEAUTY ROUTINE**

**Detersione, siero e crema:**  
i 3 passi fondamentali (semplici  
ma indispensabili) per donare  
bellezza e benessere al viso.



Ripeti questa beauty routine ogni giorno, mattino e sera.

1

### DETERSIONE

Per una beauty routine perfetta, inizia con una corretta detergenza. L'ideale è usare un **detergente delicato** per mantenere l'equilibrio della pelle.

2

### SIERO

Non rinunciare al **siero viso**. Contiene un'**alta concentrazione** di **attivi fondamentali** per rispondere a esigenze specifiche come la perdita di idratazione, la pelle spenta e opaca, le rughe. Ha una consistenza leggera e a rapido assorbimento.

3

### CREMA GIORNO E NOTTE

Completa il trattamento con una **crema**, al fine di contrastare i segni dell'invecchiamento e mantenere la pelle idratata per tutta la giornata, proteggendola dall'aggressione degli agenti esterni. A seconda delle tue esigenze abbinare una crema al siero viso, così da **combinarne gli effetti per una pelle giovane e bella**.

La mattina è molto importante completare la routine di bellezza con la giusta protezione dalla fotoesposizione. **Proteggi quotidianamente la pelle dai raggi UV, IR e dalla luce blu** per prevenire i danni da fotoinvecchiamento (rughe, macchie, perdita di tono e di compattezza della pelle). Durante la notte la pelle lavora a ritmo serrato per ripararsi, nutrirsi e rigenerarsi; per questo è importante scegliere una **texture più ricca per il trattamento notte**.

!

### TRATTAMENTI COMPLEMENTARI

Ricordati, infine, di perfezionare la tua routine integrandola con i **trattamenti complementari**: prodotti per il contorno occhi, maschere e integratori.

# LA DETERSIONE

## ESIGENZA:

- Detergere delicatamente
- Struccare viso e occhi
- Idratare e tonificare

“Una buona e corretta detersione dona vitalità alla tua pelle. La libera da inquinamento, make-up, eccessi di sebo e altre impurità che si accumulano durante il giorno e la notte. Consente inoltre di mettere la pelle nelle condizioni migliori per ricevere tutti i benefici dei trattamenti che le dedichi.

Il detergente giusto pulisce efficacemente la cute senza aggredirla e rispettandone l'integrità. Deve essere adatto alle proprie esigenze cutanee e va utilizzato mattina e sera.

È importante inoltre completare la detersione con un tonico per rimuovere le ultime tracce di impurità e preparare la pelle a ricevere in maniera ottimale i trattamenti successivi.”

*Il tuo farmacista*







**Il nostro laboratorio** ha selezionato formule specifiche per ogni tipo di pelle, in grado di agire senza alterare la barriera cutanea grazie a tensioattivi di derivazione vegetale.



### **LATTE A RISCIAQUO**

#### **Glucosidi Vegetali**

In un unico gesto garantisce un duplice effetto: pulizia efficace e delicata e un'azione tonificante e idratante grazie ai Glucosidi vegetali.



### **LATTE DETERGENTE RESTITUTIVO**

#### **Acido ialuronico**

Vellutato, cremoso e ad alto potere idratante grazie alla presenza di Acido ialuronico. Dona comfort immediato alla pelle disidratata e spenta. Ottimo da associare ai trattamenti antietà.



### **SOLUZIONE MICELLARE**

#### **Acido ialuronico**

Strucca in modo efficace e delicato viso e occhi. Idrata grazie alla presenza di Acido ialuronico, tonifica e lenisce. Senza profumo.



### **OLIO-GEL DETERGENTE OSMOTICO ANTIETÀ GLOBALE**

#### **Ectoina e Trealosio**

Struccante waterproof. Esclusiva formula in gel trasparente che a contatto con la pelle si trasforma in un prezioso olio, donando comfort immediato e nutrimento di lunga durata.



### **TONICO GEL RESTITUTIVO**

#### **Acido ialuronico**

Leggero e privo di alcool. Rimuove residui di impurità e di make-up. Idrata grazie all'Acido ialuronico e dona una sensazione immediata di comfort e freschezza. Da associare ai latti detergenti non a risciacquo o all'acqua micellare.

## TRATTAMENTI ANTIETÀ

Una gamma completa  
per rispondere in modo mirato  
a ogni esigenza.

“L'invecchiamento è un evento inevitabile, ma esistono gesti efficaci per rallentare e contrastare la comparsa delle prime rughe e attenuare i segni del tempo.

Il trattamento viso deve essere **adatto al tuo tipo di pelle e specifico** per soddisfare il tuo bisogno di bellezza.

Applica il prodotto mattina e sera per **risultati ottimali**.

Combina il tuo prodotto antietà con un trattamento viso intensivo per **potenziarne l'azione.**”

*Il tuo farmacista*





Il nostro laboratorio ha studiato formule specifiche che intervengono efficacemente su tutti i livelli di invecchiamento cutaneo.



**Azione Idratante**  
**ACIDO IALURONICO**

- **Prime rughe di espressione** (visibili soprattutto sulle zone del contorno occhi, sono solitamente dovute a disidratazione, stanchezza ed espressioni della mimica facciale)
- **Perdita di luminosità** (colorito spento)
- **Pelle secca e ruvida al tatto**



**Azione Rassodante**  
**PRO-COLLAGENE**

- **Rughe visibili anche a riposo**
- **Perdita di tono ed elasticità** (la pelle dopo una leggera pressione non torna subito nella posizione di partenza)
- **Colorito non uniforme** (macchioline puntuali o piccoli capillari visibili)



**Azione Lifting + Volume**  
**CERAMIDE COMPLEX**

- **Rughe molto profonde e diffuse anche a riposo**
- **Svuotamento e perdita di definizione dell'ovale** (pelle che cede alla forza di gravità)
- **Discromie diffuse**



**Azione Ansietà Globale**  
**OSMOSHIELD® e MICROCERAMID®**

- **Tutti i segni del tempo** (rughe, mancanza di luminosità, elasticità e volume)
- **Pelle spenta e stanca** (bisogno di sentirsi immediatamente più bella)

# IDRATANTE ANTIRUGHE ACIDO IALURONICO

## ESIGENZA:

- Restituire idratazione profonda e duratura
- Luminosità immediata
- Riempire le prime rughe (azione filler)

“L’Acido ialuronico è un componente essenziale della pelle che, grazie alla sua struttura, è in grado di trattenere le molecole d’acqua e di rilasciarle in modo prolungato verso gli strati più profondi della pelle.

Agisce inoltre come filler riempitivo dei tessuti: si deposita sul fondo delle rughe, le riempie e ne riduce la profondità.”

*Il tuo farmacista*





**Il nostro laboratorio** ha selezionato diverse tipologie di Acido ialuronico puro di derivazione biotecnologica naturale. Questa scelta dona, a seconda dei trattamenti, un'azione idratante intensa e prolungata o un'azione antirughe filler.



### **GEL**

#### **Acido ialuronico 40%**

Soluzione concentrata di Acido ialuronico microframmentato che agisce in profondità per un'azione ad alto potere idratante. Svolge un effetto filler ("riempi-rughe") immediatamente visibile, dona luminosità e lascia la pelle setosa e distesa.



### **CREMAGEL IDRATANTE**

#### **Acido ialuronico - Malva**

#### **TEXTURE ULTRA LEGGERA - DA PELLE MISTA A NORMALE**

Arricchita con Malva, idrata in modo efficace e prolungato grazie alla tecnologia ad idrosomi: crea una rete elastica capace di ridurre la perdita d'acqua cutanea.



### **CREMA IDRATANTE FORTE ANTIETÀ**

#### **Acido ialuronico**

#### **TEXTURE LEGGERA - PELLE NORMALE**

Arricchita con Vitamina E antiossidante anti-età, idrata a lungo la pelle e la rende elastica e luminosa.



### **CREMA IDRATANTE FORTE ANTIETÀ**

#### **Acido ialuronico**

#### **TEXTURE RICCA - PELLE SECCA E MOLTO SECCA**

Arricchita con Omega-6, acidi grassi dalle proprietà protettive e ristrutturanti, nutre a lungo la pelle e la rende morbida ed elastica.

# RASSODANTE ANTIRUGHE PRO-COLLAGENE

## ESIGENZA:

- Attenuare e distendere le rughe (azione lifting)
- Restituire elasticità e tonicità
- Uniformare il colorito della pelle

“Il Collagene è una proteina fondamentale nella struttura del derma: insieme all'Elastina dona consistenza e compattezza alla pelle, mantenendola elastica e tonica.

Con il passare degli anni la presenza di Collagene nella pelle diminuisce e questo comporta minor tono e minor compattezza. I tratti del viso appaiono più rilassati e le rughe sono più visibili.”

*Il tuo farmacista*





**Il nostro laboratorio** ha selezionato specifici attivi rassodanti che proteggono e stimolano le proteine di sostegno del derma preservando il tono e l'elasticità della pelle.



### **SIERO LIFTING**

Collagene complex 10%

**AZIONE INTENSIVA RIGENERANTE**

Concentrato lifting immediato, dona tono ed elasticità alla pelle agendo in profondità. Attenua le rughe e restituisce vitalità alla pelle del viso.



### **CREMA RASSODANTE ANTIOX**

Pro-collagene e Vitamina C

**TEXTURE MOLTO LEGGERA - PELLE MISTA**

Arricchita con Vitamina C antiossidante contrasta i segni dell'invecchiamento causati dallo stress ossidativo e dalla fotoesposizione preservando tono, luminosità ed elasticità della pelle.



### **CREMA RASSODANTE VISO COLLO**

Pro-collagene e aminoacidi

**TEXTURE LEGGERA - DA PELLE NORMALE A SECCA**

Potenziata con un'innovativa associazione di aminoacidi, sostiene e rinforza la pelle di viso e collo. Finish setoso e di rapido assorbimento.



### **CREMA RASSODANTE LIFTING**

Pro-collagene tripla azione

**TEXTURE RICCA - PELLE SECCA**

Grazie all'esclusiva combinazione di Collagene marino, Collagene peptidico e polifenoli anticollagenesi, offre una triplice azione sul Collagene: lo protegge, ne stimola la produzione e ne apporta di nuovo, contrastando la formazione di rughe.



### **CREMA RASSODANTE NUTRIENTE**

Pro-collagene e Coenzima Q10

**TEXTURE ULTRA RICCA - PELLE MOLTO SECCA**

Arricchita con Coenzima Q10 rivitalizzante che contribuisce a contrastare la formazione delle rughe. Nutre in profondità e rigenera donando comfort di lunga durata. Ideale per l'uso notturno.

# LIFTING + VOLUME ANTIRUGHE CERAMIDE COMPLEX

## ESIGENZA:

- Ridurre le rughe profonde
- Rimpolpare e riempire gli svuotamenti del viso
- Attenuare le discromie diffuse

“A partire dai 50 anni il metabolismo delle cellule cutanee rallenta e all'invecchiamento cronologico si somma l'invecchiamento ormonale.

Il viso perde il suo naturale sostegno e, oltre a perdere tono ed elasticità, può anche risultare svuotato, con i contorni non più definiti e segnato da rughe marcate. La pelle appare spenta, secca e caratterizzata da un colorito non più uniforme.

Per contrastare questo fenomeno e rimpolpare e ridensificare il viso, a livello cosmetico è possibile agire in modo mirato con trattamenti specifici per la pelle matura.”

*Il tuo farmacista*







**Il nostro laboratorio** ha sviluppato l'esclusivo complesso attivo Ceramide complex (Phytosphingosine, Ceramide 3, estratto di Peonia bianca) che svolge un'azione mirata su tutti i livelli della pelle. Restituisce alla pelle il suo naturale sostegno, rimodella i volumi del viso e contrasta le discromie.



#### **SIERO RIMPOLPANTE**

Ceramide complex 10%

#### **AZIONE INTENSIVA LIFTING + VOLUME**

Azione rimpolpante e ridensificante profonda. Riduce e leviga le rughe profonde. Ravviva e uniforma l'incarnato. Texture setosa e avvolgente ideale per tutti i tipi di pelle.



#### **CREMA RINNOVATRICE LIFTING + VOLUME**

Ceramide complex e Retinolo

#### **TEXTURE LEGGERA - DA PELLE MISTA A NORMALE**

Ideale per la pelle normale-mista. Arricchita con Retinolo idrogenato a elevata tollerabilità cutanea per un'azione rinnovatrice e antirughe a effetto prolungato.



#### **CREMA RINNOVATRICE LIFTING + VOLUME**

Ceramide complex e Retinolo

#### **TEXTURE RICCA - DA PELLE NORMALE A SECCA**

Ideale per la pelle normale-secca. Arricchita con Retinolo idrogenato a elevata tollerabilità cutanea per un'azione rinnovatrice e antirughe a effetto prolungato.



#### **CREMA NUTRIENTE LIFTING + VOLUME**

Ceramide complex e Argan

#### **TEXTURE ULTRA RICCA - PELLE MOLTO SECCA E USO NOTTE ☾**

Ideale per la pelle molto secca e per l'uso notturno. Arricchita con 5 Oli naturali (Argan, Macadamia, Cotone, Mandorla, Camelina) per un'azione idratante e nutriente profonda, dona comfort di lunga durata.

# ANTIETÀ GLOBALE OSMOSHIELD® E MICROCERAMID®

## ESIGENZA:

- Correggere tutti i segni dell'invecchiamento cutaneo: rughe, perdita di luminosità, tonicità, densità, uniformità
- Apparire visibilmente più giovane

“In ogni aspetto della nostra vita cerchiamo di stabilire un equilibrio, perché sentiamo che è fondamentale per il nostro benessere. Lo stesso fa ogni cellula del nostro corpo. La condizione di equilibrio tra l'interno e l'esterno della cellula viene definita “osmosi cellulare”.

Quando questo equilibrio viene meno diminuisce la capacità della pelle di difendersi dalle sollecitazioni esterne, principali responsabili dell'invecchiamento cutaneo. Ripristinando e mantenendo l'equilibrio osmotico, è possibile contrastare tutti i segni dell'invecchiamento.”

*Il tuo farmacista*





**Il nostro laboratorio** ha studiato la natura in condizioni estreme andando a identificare i due osmoprotettori Ectoina e Trealosio (sostanze responsabili della vitalità cellulare degli organismi sottoposti a forte stress ambientale). Nel brevetto OSMOSHIELD® la loro esclusiva combinazione agisce in profondità e ricrea le condizioni di benessere ideali tipiche della pelle giovane.

L'azione anti-tensione è completata dalla tecnologia brevettata MICROCERAMID® che apporta alla pelle le sostanze fondamentali al mantenimento della barriera epidermica.



### **SIERO OSMOTICO ANTI-TENSIONE GLOBALE**

**Booster Concentrato Anti-tensione**

Perfeziona la pelle rendendola elastica e distesa. Azione illuminante immediata.



### **CREMA FLUIDA OSMOTICA ANTI-TENSIONE GLOBALE**

**TEXTURE LEGGERA, FRESCA E SETOSA CON EFFETTO MAT - PELLE MISTA**

Ideale per la pelle normale-mista. Giorno dopo giorno la pelle risulta visibilmente più elastica, distesa, luminosa e uniforme.



### **CREMA OSMOTICA ANTI-TENSIONE GLOBALE**

**TEXTURE RICCA E VELLUTATA - DA PELLE NORMALE A SECCA**

Ideale per la pelle normale-secca. Giorno dopo giorno la pelle risulta visibilmente più elastica, distesa, luminosa e uniforme.



### **BALSAMO OSMOTICO ANTI-TENSIONE GLOBALE**

**TEXTURE ULTRA RICCA E AVVOLGENTE - PELLE MOLTO SECCA E USO NOTTE ☾**

Ideale per la pelle molto secca e per l'uso notturno. Giorno dopo giorno la pelle risulta visibilmente più elastica, distesa, luminosa e uniforme.

# TRATTAMENTI TRASVERSALI ACIDO IALURONICO IALUDEEP®

## ESIGENZA:

- Proteggere e prevenire i danni da fotoinvecchiamento (rughe, macchie, perdita di tono e di compattezza)
- Rinnovare e perfezionare la pelle
- Restituire bellezza immediata al viso

“Durante la giornata la pelle è costantemente esposta a raggi UV, IR e luce blu (radiazioni solari e schermi), sul viso si accumulano molte impurità e i segni della stanchezza si manifestano sul volto.

Ogni mattina è fondamentale proteggere la nostra pelle completando la beauty routine con trattamenti con filtri full spectrum per prevenire i tipici segni del fotoinvecchiamento cutaneo come macchie, rughe, perdita di tono e di elasticità.

La sera è molto importante favorire il rinnovamento cutaneo con cicli di trattamenti specifici per una pelle levigata e un colorito omogeneo.

Quando vuoi apparire immediatamente più bella, affidati a prodotti a effetto tensore immediato e con polveri illuminanti.”

*Il tuo farmacista*





**Il nostro laboratorio** è specializzato nel valorizzare al meglio l'Acido ialuronico in ogni formula. Nel brevetto IALUDEEP® ha combinato l'Acido ialuronico con l'estratto di Helianthus tuberosus. Questa esclusiva combinazione agisce in profondità per restituire alla pelle idratazione profonda e per prevenire l'azione dei radicali liberi (azione antiossidante) così da mantenere la pelle sana ed elastica.



### **FLUIDO PROTEZIONE SPF 30**

Acido ialuronico IaluDeep®  
**ANTI-PHOTOAGING QUOTIDIANO**

L'alleato perfetto per proteggere ogni giorno la pelle sia dai raggi UV, IR sia dalla luce blu (per la pelle è particolarmente dannosa quella emessa dagli schermi, es. smartphone, tablet, computer). Crea una "barriera invisibile" con azione antipollution e difende la pelle dai danni della fotoesposizione: macchie, rughe, perdita di tono e di elasticità.

Da applicare quotidianamente ad ogni età e in tutti i mesi dell'anno dopo il trattamento giorno abituale.



### **GEL NOTTE RINNOVATORE**

Acido ialuronico IaluDeep®  
**GLICOLICO COMPLEX 10% - AZIONE INTENSIVA NOTTE ☾**

Trattamento levigante e perfezionante. Il complesso di Acido Glicolico e Lattobionico (Glicolico complex) leviga e affina delicatamente la grana della pelle e contrasta la formazione di radicali liberi.

Ideale per le pelli giovani per correggere le imperfezioni cutanee e restituire luminosità al viso; per le pelli mature per stimolare il turnover cellulare, attenuando le micro rughe e uniformando l'incarnato.

Da utilizzare la sera, a cicli di 2 settimane, al posto del siero abituale.



### **SIERO LUMINOSITÀ FLASH BEAUTÉ**

Acido ialuronico IaluDeep®  
**EFFETTO TENSORE IMMEDIATO - OGNI VOLTA CHE VUOI**

Nuovo siero di bellezza con polveri illuminanti e un esclusivo mix di biopolimeri naturali che, interagendo tra loro, formano una rete tridimensionale che crea un film sottile impalpabile a effetto tensore immediato.

Da utilizzare quando si vuole restituire al viso bellezza immediata, ad esempio la mattina, in alternativa al siero abituale.

**Disponibile da settembre 2020**

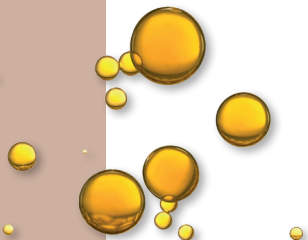
# PERSONALIZZARE LA CREMA ATTIVI CONCENTRATI

## ESIGENZA:

- Personalizzare e rendere unica e straordinaria la propria crema
- Creare un trattamento “su misura”
- Rispondere ai bisogni della pelle che cambiano durante l'anno



**Il nostro laboratorio** ha selezionato ingredienti attivi con efficacia dimostrata e conosciuta e ha formulato 7 trattamenti concentrati in gocce che uniscono la massima efficacia e dermocompatibilità. Da utilizzare mescolando le gocce di Attivo Concentrato con la crema direttamente nel palmo della mano o applicando l'Attivo Concentrato direttamente sul viso prima della crema. Gli Attivi Concentrati possono essere combinati tra loro.





### **ARGIRELINE BTX 10%\***

\*10% Soluzione di Esapeptide-8

**AZIONE LIFTING, ANTIRUGHE, DISTENSIVA**

Il meccanismo d'azione "botox-like" mira a favorire il rilassamento cutaneo e contrasta le rughe di espressione. Uso: contorno occhi e viso - mattina e sera.



### **CAFFEINA 5%\***

\*5% di Caffeina pura

**AZIONE ENERGIZZANTE E LIPOLITICA SPECIFICA SUL MICROCIRCOLO**

Rivitalizza il contorno occhi riducendo le occhiaie. Contrasta gli inestetismi della cellulite migliorando l'aspetto della pelle. Uso: contorno occhi e corpo - mattina e sera.



### **MANDELICO AHA 10%\***

\*10% di acido mandelico puro

**AZIONE ESFOLIANTE, PEELING PER LE PELLI SENSIBILI, PURIFICANTE**

Esfolia la superficie cutanea uniformando l'incarnato e riducendo la produzione di sebo. Contrasta le smagliature. Uso: viso e corpo - sera.



### **RESVERATROLO 3%\***

\*3% di resveratrolo puro

**AZIONE ANTIOSSIDANTE, ANTIPOLLUTION, PROTEZIONE CELLULARE PROFONDA**

Contrasta lo stress ossidativo (raggi UV, inquinamento, fumo) restituendo al viso un aspetto giovane e vitale. Uso: viso - mattina e sera.



### **VITAMINA A 2%\***

\*2% Soluzione di Vitamina A - 0,2% Hydroxypinacolone retinoate puro

**AZIONE ANTIETÀ, RINNOVATRICE, LEVIGANTE**

Contrasta i segni dell'invecchiamento cutaneo (rughe e discromie). Uso: viso - sera.



### **VITAMINA C 20%\***

\*Vitamina C estere veicolato 20%

**AZIONE ILLUMINANTE, ANTIOSSIDANTE, UV-PROTETTIVA**

Contrasta i segni della fatica e della stanchezza. Uso: viso e corpo - mattina e sera.



### **VITAMINA E 75%\***

\*75% Vitamina E acetato puro

**AZIONE LENITIVA, IDRATANTE, ANTI-ROSSORE**

Contrasta i segni caratteristici della pelle sensibile (arrossamenti e secchezza).  
Uso: viso e corpo - mattina e sera.

## TRATTAMENTI SPECIFICI VISO

Condizioni particolari o temporanee della pelle, zone delicate del viso ed esigenze specifiche vanno trattate con ingredienti mirati.

“La pelle del viso è esposta all’azione degli agenti esterni (vento, sole, freddo, ecc.) e inoltre sul viso si riflettono gli stati d’animo come stanchezza, preoccupazioni, stress.

È essenziale scegliere **prodotti specifici** per un’azione puntuale ed efficace.”

*Il tuo farmacista*







Il nostro laboratorio ha formulato i migliori prodotti per intervenire in modo mirato, tenendo conto delle peculiari necessità e caratteristiche di ogni tipo di pelle e di ogni zona del viso, anche le più delicate e vulnerabili.



#### TRATTAMENTO URTO

Pelle stanca, stressata, spenta e segnata dal tempo



#### CONTORNO OCCHI

Borse e occhiaie, rughe



#### ANTIMACCHIA

Pigmentazioni diffuse



#### ANTI-ROSSORE

Pelle fragile e con tendenza alla couperose



#### PURIFICANTE

Pelle mista e con imperfezioni

# TRATTAMENTO URTO

## ESIGENZA:

- Rigenerare e rivitalizzare in profondità la pelle stanca, stressata, spenta e segnata dal tempo
- Fortificare e rinnovare la pelle durante i cambi di stagione

“Lo stress a cui siamo sottoposti ogni giorno altera i meccanismi fisiologici e si manifesta sulla nostra pelle sotto forma di invecchiamento precoce, secchezza e discomfort.

In questi periodi in cui la pelle appare stanca e affaticata, spenta e segnata dal tempo il modo migliore per aiutarla è inserire nella nostra beauty routine un trattamento urto intensivo che riesca a ripararla, rigenerarla e rivitalizzarla in profondità.

Per la massima efficacia del trattamento combina all'azione esterna del trattamento cosmetico l'azione interna e sinergica del prodotto integratore.”

*Il tuo farmacista*





**Il nostro laboratorio** ha formulato un trattamento completo giorno & notte selezionando un complesso di attivi innovativi e ultra-performanti per garantire la massima efficacia. Le formule sono prive di profumo, alcool, coloranti e conservanti per garantire massima sicurezza ed eudermicità.



### **AGE FORMULA SKIN BOOSTER DAY - FIALE VISO**

Proteoglicani e Vitamina C

**AZIONE ANTIETÀ, IDRATANTE E ILLUMINANTE**

Concentrato di Proteoglicani puri, per mantenere l'idratazione e rafforzare le strutture della pelle, e Vitamina C stabilizzata per un'azione anti-età, idratante e illuminante. Distende le rughe d'pressione, leviga le rughe superficiali e riduce quelle profonde. Affina il colorito e restituisce al viso un aspetto radioso. Da utilizzare la mattina a cicli di 3 settimane, al posto del siero abituale.



### **AGE FORMULA SKIN BOOSTER NIGHT - FIALE VISO**

Attivi antiossidanti e foto-riparatori

**AZIONE RIGENERANTE E RINNOVATRICE PROFONDA**

Contiene un esclusivo attivo antiossidante multitarget che agisce durante la notte per contrastare i danni del fotoinvecchiamento (rughe e macchie). La sua azione antiossidante 24 ore protegge la pelle dallo stress ossidativo. L'attivo Bakuchiol di origine naturale assicura un effetto rigenerante profondo e restituisce tonicità ed elasticità alla pelle.

Da utilizzare la sera, a cicli di 3 settimane, al posto del siero abituale.



### **AGE FORMULA - INTEGRATORE ALIMENTARE**

Collagene idrolizzato VERISOL®, Acido Ialuronico e Manganese

**PER LA MASSIMA EFFICACIA DEL TRATTAMENTO**

A base di Acido Ialuronico e Collagene Verisol®, migliora la pelle aumentando l'elasticità, l'idratazione, la densità dermica e riducendo le rughe in modo visibile già dopo le prime settimane di assunzione. Formulato con manganese, Age Formula è efficace contro i danni da stress ossidativo, soprattutto da fotoesposizione. Ideale da abbinare all'utilizzo delle fiale viso Age Formula per la massima efficacia.

## CONTORNO OCCHI BORSE E OCCHIAIE, RUGHE

### ESIGENZA:

- Prevenire o ridurre rughe nella zona perioculare
- Correggere borse e occhiaie
- Distendere e illuminare lo sguardo

“Sebbene sottovalutata, il contorno occhi è la zona del viso più delicata, sottoposta alla mimica facciale e bisognosa di cure e attenzioni. Non solo perché in questa zona la pelle ha uno spessore molto inferiore rispetto al resto dell'ovale ma anche perché i primi segni del tempo, la stanchezza e lo stress si accumulano intorno agli occhi, influenzando sulla bellezza e la freschezza del nostro sguardo.

La zona perioculare inoltre, così come il resto del volto, è esposta ai raggi solari, al vento e a tutti gli altri agenti atmosferici che alla lunga possono portare alla formazione di piccole imperfezioni.”

*Il tuo farmacista*





**Il nostro laboratorio** ha formulato prodotti specifici, testati oftalmologicamente. Formule differenti per rispondere a tutti gli inestetismi.



### **CREMA CONTORNO OCCHI E LABBRA**

Acido ialuronico

#### **ANTIRUGHE RASSODANTE**

Contiene Acido ialuronico microframmentato; riempie le rughe di superficie e contrasta il rilassamento dei tessuti con un effetto tensore immediatamente visibile.



### **CREMAGEL BORSE E OCCHIAIE**

Centella e Peptidi

#### **CONTORNO OCCHI DEFATICANTE**

Previene e corregge efficacemente borse palpebrali, occhiaie e rughe di espressione grazie al complesso attivo di Centella asiatica, Peptidi e Caffaina. Attenua il colorito delle occhiaie. Texture fresca e leggera a rapido assorbimento: immediata sensazione decongestionante e rinfrescante.



### **CONTORNO OCCHI OSMOTICO ANTIETÀ GLOBALE**

Osmoshield® e Microceramid®

#### **TEXTURE RICCA E AVVOLGENTE**

Formula rivoluzionaria basata sui meccanismi di riparazione cellulare profonda, dona elasticità alla fragile e sollecitata zona del contorno occhi, contrastando il rilassamento delle palpebre e illuminando lo sguardo.

# ANTIMACCHIA P-RESORCINOLO

## ESIGENZA:

- Prevenire le discromie cutanee
- Schiarire le macchie cutanee
- Uniformare il colorito

“Le macchie della pelle sono causate da una produzione eccessiva e non omogenea di melanina (il pigmento principale della pelle). Tendono a comparire nelle zone del corpo più esposte al sole, come viso, collo, mani e décolleté, soprattutto dopo l'estate.

Per prevenire le macchie è necessario proteggere la pelle dai raggi solari, mentre per schiarirle è fondamentale utilizzare un trattamento specifico.”

*Il tuo farmacista*





**Il nostro laboratorio** ha selezionato un attivo depigmentante di derivazione vegetale: il p-Resorcinolo. Considerato il più rilevante tra gli attivi schiarenti di ultima generazione, unisce la massima efficacia a un elevato profilo di tollerabilità cutanea.



### **FLUIDO ANTIMACCHIA**

p-Resorcinolo e Vitamina C Complex SPF 30

#### **TRATTAMENTO QUOTIDIANO**

Regola, minimizza e previene le macchie cutanee. Arricchito con Vitamina C stabilizzata e filtri solari di ultima generazione. Ideale per tutti i tipi di pelle sia come prevenzione che come trattamento giorno, da applicare da solo o dopo la crema viso abituale.



### **CONCENTRATO DEPIGMENTANTE**

p-Resorcinolo Puro 1%

#### **TRATTAMENTO INTENSIVO PER MACCHIE LOCALIZZATE** ☾

Azione mirata sulle macchie della pelle di viso, collo, décolleté, mani e braccia. Contiene p-Resorcinolo puro alla massima concentrazione di utilizzo per un'azione intensiva. Trattamento urto notte da applicare la sera solo sulle macchie, prima di completare il trattamento con la crema abituale.

# ANTI-ROSSORE MIRTILLO E BIOFLAVONOIDI

## ESIGENZA:

- Ridurre i rossori cutanei
- Difendere la pelle fragile e reattiva
- Proteggere e lenire la pelle con couperose

“La pelle fragile, reattiva e tendente alla couperose è una pelle ipersensibile che tende ad arrossarsi soprattutto a livello di guance, naso e mento, a causa di un'eccessiva dilatazione dei capillari superficiali.

Le cause principali sono gli sbalzi di temperatura, raggi UV, inquinamento e stress.

Per attenuare e prevenire i disagi è importante utilizzare prodotti specifici che proteggano e leniscano il viso, ripristinando la barriera cutanea danneggiata e proteggendo la naturale funzionalità del microcircolo.”

*Il tuo farmacista*







**Il nostro laboratorio** ha selezionato un pool di attivi anti-rossore, in particolare l'estratto lenitivo di Mirtillo puro e concentrato e i Bioflavonoidi: antiossidanti naturali che proteggono la funzionalità capillare, attenuano i rossori e restituiscono comfort immediato.



### **LATTE DETERGENTE ANTI-ROSSORE**

Mirtillo e Bioflavonoidi

Deterge e rimuove i residui di trucco nel rispetto della pelle sensibile e svolge un'azione lenitiva e riequilibrante. Lascia la pelle morbida e idratata.



### **LOZIONE SPRAY ANTI-ROSSORE**

Mirtillo e Bioflavonoidi

Soluzione lenitiva ideale per rinfrescare, idratare e lenire la pelle donandole sollievo e comfort immediato. Da vaporizzare direttamente su tutto il viso all'occorrenza. Può essere utilizzata anche come tonico e per fissare il trucco.



### **CREMA ANTI-ROSSORE SPF15**

Mirtillo e Bioflavonoidi

Lenisce e protegge la pelle fragile dai raggi UV e dagli sbalzi di temperatura e dallo stress ossidativo ambientale. Con protezione SPF 15. Arricchita con Isopalmitate che aiuta ad alleviare i rossori localizzati e diffusi modulando la reattività della cute.



### **CREMA NUTRIENTE**

Germe di Grano e OLIVext ☾

Crema ricca di oli emollienti (olio di Oliva, olio di germe di Grano, olio di Macadamia, olio di Mandorle) per un nutrimento profondo ideale per le pelli particolarmente secche ed esigenti. Ottima come trattamento notte.

# PURIFICANTE BARDANA E DERMO-BIOMA

## ESIGENZA:

- Purificare la pelle
- Diminuire le imperfezioni
- Ridurre il sebo

“Lucidità, punti neri e pori dilatati sono i segni di una pelle mista e impura: imperfezioni più o meno diffuse che faticano a scomparire e tendono a ripresentarsi.

Le cause principali sono l'eccessiva produzione di sebo, lo squilibrio della flora batterica cutanea, lo stress, l'alimentazione scorretta e le alterazioni ormonali.

Per attenuare e prevenire i disagi della pelle grassa è importante pulirla tutti i giorni con un detergente specifico che liberi i pori senza essere aggressivo e usare prodotti con proprietà astringenti e purificanti.”

*Il tuo farmacista*





**Il nostro laboratorio** ha selezionato il fermento probiotico Dermo-Bioma che riequilibra la microflora cutanea e riduce l'insorgenza delle imperfezioni, l'estratto di Bardana di ultima generazione e la Niacinamide (Vitamina B3) per un'azione purificante sebo-regolatrice.



### **GEL DETERGENTE PURIFICANTE**

Bardana e Dermo-Bioma

Gel detergente a risciacquo. La sua delicata schiuma deterge e purifica riequilibrando la pelle impura e lasciando una piacevole sensazione di freschezza.



### **TONICO MICELLARE PURIFICANTE**

Bardana e Dermo-Bioma

Grazie alla tecnologia micellare rimuove delicatamente le impurità e i residui di trucco rimasti dopo la consueta detersione. Svolge un'azione astringente sui pori dilatati. Effetto opacizzante.



### **CREMA GEL PURIFICANTE**

Bardana e Dermo-Bioma

Riduce il sebo, diminuisce le imperfezioni, neutralizza le lucidità. Rinforza la barriera cutanea. Con polveri adsorbenti per un effetto mat a lunga durata.



### **TRATTAMENTO ANTI IMPERFEZIONI**

Niacinamide e Dermo-Bioma

Una risposta immediata da utilizzare prima della crema applicandolo direttamente sulle imperfezioni. Corregge e asciuga brufoli e punti neri prevenendo la formazione di macchie residue.



### **MASCHERA VISO PURIFICANTE**

Argilla bianca e Dermo-Bioma

**IDEALE PER PELLI MISTE E IMPURE**

L'Argilla bianca assorbe il sebo in eccesso e purifica, dona opacità e affina la grana della pelle, rispettando l'equilibrio cutaneo. Da utilizzare 1-2 volte la settimana.

## TRATTAMENTI SPECIFICI CORPO

Differenti inestetismi vanno trattati con ingredienti mirati durante tutti i mesi dell'anno.

“I primi responsabili della nostra forma fisica siamo noi: scelte alimentari sbilanciate, ritmi frenetici, stress, sedentarietà, fumo e alcool sono tra le principali cause di aumento di peso, ritenzione idrica e alterazioni del tono cutaneo. A queste cause se ne aggiungono altre sulle quali non abbiamo il pieno controllo: fattori genetici, età, squilibri ormonali e uso di alcuni farmaci.

Per prevenire e contrastare queste diverse problematiche, è possibile agire sul proprio stile di vita e prendersi cura di sé stessi rivolgendosi ai giusti alleati.”

*Il tuo farmacista*





Il **nostro laboratorio** ha formulato dei prodotti per intervenire in modo mirato e rispondere alle specifiche esigenze di ogni zona del corpo. Al fine di offrire il programma d'azione ideale (idratante, elasticizzante, rimodellante), ogni formula è stata sviluppata selezionando un pool di attivi efficaci nel trattare i diversi inestetismi.



#### TRATTAMENTI IDRATANTI

Secchezza cutanea

#### TRATTAMENTI ELASTICIZZANTI

Perdita di elasticità  
e smagliature

#### TRATTAMENTI RIMODELLANTI E RASSODANTI

Ritenzione idrica e adiposità  
diffuse

# TRATTAMENTI CORPO IDRATANTI

## ESIGENZA:

- Contrastare la secchezza cutanea
- Restituire compattezza ed elasticità alla pelle
- Rinnovare e levigare la pelle del corpo

“La pelle disidratata appare spenta e poco tonica. Le principali cause sono molteplici, legate non solo all'età e agli agenti esterni, ma anche allo stile di vita errato.

Per restituire comfort alla pelle è necessario idratarla in profondità con prodotti formulati con attivi ad alto potere idratante, da applicare tutti i giorni (anche più volte al giorno se la pelle è particolarmente secca).

Applicare uno scrub 1-2 volte la settimana è importante per rimuovere meccanicamente le cellule morte e favorire il rinnovamento cutaneo, rendendo la pelle più ricettiva ai trattamenti corpo successivi.”

*Il tuo farmacista*





**Il nostro laboratorio** ha combinato l'Acido ialuronico microframmentato con attivi specifici per restituire idratazione e morbidezza alla tua pelle. In particolare, l'olio di Avocado dona alla pelle idratazione ed emollienza senza appesantirla, l'Acido Lattobionico favorisce l'esfoliazione e il rinnovamento cellulare.



### **FLUIDO CORPO IDRATANTE**

Acido ialuronico e Avocado

Un rapido gesto per donare un'idratazione immediata e duratura. Grazie alla texture leggera a rapido assorbimento, è ideale anche per chi ha poco tempo o per chi non è abituato a usare prodotti cosmetici e cerca un prodotto fresco e veloce.



### **LATTE CORPO IDRATANTE FORTE**

Acido ialuronico e Lattobionico

Unisce all'idratazione intensa un'azione rinnovatrice per una pelle elastica, morbida e luminosa. Ottimo alleato per chi desidera una forte azione idratante a lunga durata (effetto "pelle nuova").



### **SCRUB CORPO**

Microperle vegetali e Equiseto

Le Microperle vegetali stimolano il fisiologico turnover cellulare favorendo l'eliminazione delicata delle cellule morte e delle impurità. Questo esfoliante unisce in un unico gesto la piacevolezza e l'efficacia all'azione idratante ed emolliente, per una pelle che appare subito più liscia, morbida e luminosa.

# TRATTAMENTI CORPO ELASTICIZZANTI

## ESIGENZA:

- Contrastare il rilassamento cutaneo
- Prevenire e ridurre le smagliature

“Le smagliature della pelle possono comparire in varie parti del corpo e hanno un aspetto simile a “cicatrici”.

La comparsa di questo inestetismo è più probabile quando la pelle inizia a perdere la sua elasticità, specialmente in conseguenza a forti sbalzi di peso, gravidanza e allattamento.

Per prevenire e contrastare la comparsa di smagliature è importante muoversi, idratarsi e mangiare cibi sani e ricchi di vitamine e antiossidanti, oltre ad applicare con costanza prodotti corpo specifici.”

*Il tuo farmacista*







**Il nostro laboratorio** ha combinato l'innovativo complesso di Aneto, che sostiene la fisiologica funzionalità dell'elastina, con l'estratto di Equiseto per un'azione elasticizzante potenziata. Ha inoltre selezionato dalla natura 5 Oli emollienti, elasticizzanti ed antiossidanti e li ha combinati perfettamente con agenti idratanti per una pelle immediatamente più morbida e tonica.



### **OLIO CORPO ELASTICIZZANTE**

#### **5 Oli Naturali**

Con un prezioso mix di 5 oli naturali (olio di Argan, Macadamia, Mandorla, Cotone e Camelina) dona alla pelle nutrimento, luminosità, protezione ed elasticità, prevenendo la formazione delle smagliature. Finish asciutto effetto seta. Può essere utilizzato anche per il viso e in gravidanza.



### **CREMA CORPO ELASTICIZZANTE**

#### **Equiseto e Olio di Mandorle**

Migliora l'elasticità della pelle soggetta a rilassamento cutaneo e alla formazione di smagliature. Può essere usato in gravidanza e per tutto il periodo compreso l'allattamento.

# TRATTAMENTI CORPO RIMODELLANTI E RASSODANTI

## ESIGENZA:

- Contrastare le adiposità localizzate e diffuse
- Ridurre l'aspetto "a buccia d'arancia"
- Tonificare e rassodare la pelle, contrastare tutti i segni dell'invecchiamento cutaneo

“La tanto temuta pelle a “buccia d'arancia” è la conseguenza del ristagno dei liquidi corporei e dell'aumento della ritenzione idrica.

Con l'aumento del peso corporeo crescono le dimensioni degli adipociti (le cellule che immagazzinano il grasso), la circolazione sanguinea rallenta, il tono cutaneo si altera con un accumulo di liquidi soprattutto a livello di cosce, glutei e fianchi.

Le parole d'ordine sono snellire e drenare. Come? Con attività fisica praticata regolarmente, massaggi e trattamenti cosmetici mirati da utilizzare con costanza e non solo alla vigilia della prova costume!”

*Il tuo farmacista*





**Il nostro laboratorio** ha combinato la Caffaina, che stimola l'attività degli adipociti, e la Carnitina, che riduce gli acidi grassi, con un'elevata concentrazione di attivi drenanti (Escina, estratto di Ananas e Ippocastano) per contrastare al meglio i fattori che concorrono all'accumulo di liquidi e adiposità.



### **CREMA CORPO RIMODELLANTE FORTE**

**Caffeina e Carnitina**

Combatte le adiposità diffuse e tonifica la pelle. Snellisce e rimodella la figura nei punti critici. Texture piacevole da applicare e facile da massaggiare.



### **CREMA GEL DRENANTE FORTE**

**Escina e L-Carnitina**

Aiuta a combattere gli inestetismi della cellulite. Svolge un'azione drenante e tonificante, allevia il senso di fatica e di gonfiore delle gambe. Formula in gel ad effetto "freddo".



### **CONCENTRATO NOTTE LIPORIDUCENTE**

**CellMETABOLIC**

Avvolge il corpo in una guaina levigante per una pelle visibilmente più liscia e compatta. Formula concentrata ad azione snellente ideale per uso localizzato. Crema intensiva corpo ad effetto "caldo".



### **CREMA CORPO OSMOTICA**


**OSMOSHIELD®, MICRO CERAMID®, ECTOINA E TREALOSIO**

Crema corpo anti-tetà ad azione globale, contrasta il rilassamento cutaneo, rassoda, ridensifica e combatte in profondità i segni dell'invecchiamento. Indicata in particolare per cosce, glutei, pancia e braccia. Texture fondente e vellutata per una pelle visibilmente più morbida, tonica e luminosa.

# SCOPRI IL TUO TRATTAMENTO E SVELA LA TUA BELLEZZA

## ESIGENZA

	PRIME RUGHE, MANCANZA DI LUMINOSITÀ	RUGHE, PERDITA DI TONO ED ELASTICITÀ	RUGHE PROFONDE, OVALE SVUOTATO, DISCROMIE DIFFUSE	PELLE VISIBILMENTE PIÙ GIOVANE	PELLE IMPURA	ROSSORE	
	ACIDO IALURONICO	PRO- COLLAGENE	CERAMIDE COMPLEX	OSMOSHIELD® MICRO- CERAMID®	BARDANA	MIRTILLO	
	IDRATANTE FILLER ANTIETÀ	RASSODNANTE LIFTING ANTIETÀ	DENSIFICANTE LIFTING + VOLUME ANTIETÀ	ANTIETÀ GLOBALE	PURIFICANTE	ANTI-ROSSORE	
	<p>Latte detergente <b>ai risciacquo</b> viso e occhi                      ---                      Latte detergente antietà <b>A. Ialuronico</b>                      ---                      Soluzione micellare struccante <b>A. Ialuronico</b>                      ---                      Olio-gel detergente osmotico WATERPROOF (<b>antietà globale</b>)</p>						Latte detergente anti-rossore
<b>1</b> DETERGENTE	Tonic gel sostitutivo A. Ialuronico						Lozione Spray anti-rossore
<b>2</b> SIERO	Scrub viso microperle vegetali e Allantoina						
	Gel A. Ialuronico 40%	Siero lifting Collagene Complex	Siero rimpolpante lifting + volume Ceramide Complex	Siero osmotico	Siero gel trattamento anti-imperfezioni (zone localizzate)	Lozione Spray anti-rossore	

<p><b>3</b> <b>CREMA</b> <b>GIORNO E NOTTE</b></p> <p><b>LEGGERA</b></p>  <p><b>RICCA</b></p>	<p>Crema gel idratante --- Crema idratante forte texture leggera --- Crema idratante forte texture ricca</p>	<p>Crema rassodante anti-ox --- Crema rassodante viso-collo --- Crema rassodante lifting --- Crema rassodante nutriente NOTTE</p>	<p>Crema rinnovatrice lifting + volume texture leggera --- Crema rinnovatrice lifting + volume texture ricca --- Crema nutriente lifting + volume texture ultra ricca</p>	<p>Crema fluida osmotica --- Crema osmotica --- Balsamo osmotico NOTTE</p>	<p>Crema gel purificante</p>	<p>Crema anti-rossore <b>SPF 15</b> --- Crema nutriente NOTTE</p>
<p><b>4</b> <b>FOTOPROTEZIONE</b></p>	<p>Attivi Concentrati (personalizza la crema con quello di cui hai bisogno oggi)</p> <p>Fluido Protezione A. Ialuronico IaluDeep® <b>SPF 30</b> (anti-photoaging quotidiano)</p>					
<p><b>CONTORNO OCCHI</b></p>	<p>Crema gel <b>borse e occhiaie</b> Centella e Peptidi (quotidiano) --- Crema contorno occhi e labbra <b>antirughe</b> A. Ialuronico (quotidiano) --- Contorno occhi osmotico (<b>antietà globale</b>) (quotidiano)</p>					
<p><b>BELLEZZA IMMEDIATA</b></p>	<p>Siero <b>luminosità</b> A. Ialuronico IaluDeep® effetto tensore <b>FLASH BEAUTÉ</b></p>					
<p><b>MACCHIE (TRATTAMENTO)</b></p>	<p>Fluido p-Resorcinolo e vit. C complex <b>SPF 30</b> (quotidiano) --- Concentrato depigmentante p-Resorcinolo NOTTE (periodico)</p>					
<p><b>ESFOLIANTE</b></p>	<p>Gel notte <b>rinnovatore</b> A. Ialuronico IaluDeep® Glicolico complex (periodico notte)</p>					
<p><b>MASCHERA</b></p>	<p>Maschera viso <b>idratante</b> forte A. Ialuronico (periodico) --- Maschera viso <b>purificante</b> Bardana (periodico)</p>					
<p><b>TRATTAMENTO URTO ANTIETÀ IN &amp; OUT</b></p>	<p>Fiale viso Age Formula <b>SKIN BOOSTER DAY &amp; NIGHT</b> (periodico) --- Age Formula Collagene e A. Ialuronico <b>INTEGRATORE ALIMENTARE</b></p>					



RICERCA  
COLLABORAZIONE  
FIDUCIA

# CONSIGLI UTILI DAL TUO FARMACISTA: LA TUA RICETTA DI BELLEZZA

## DERMOCOSMESI VISO

### DETERSIONE

---

---

### TRATTAMENTO INTENSIVO (SIERO)

---

---

### TRATTAMENTO GIORNO E NOTTE (CREMA)

---

---

### PROTEZIONE DA FOTOESPOSIZIONE

---

---

### TRATTAMENTO COMPLEMENTARE VISO

---

---



## DERMOCOSMESI CORPO

---

---

---

## MAKE-UP

---

---

---

## INTEGRAZIONE ALIMENTARE

---

---

---

Timbro della farmacia



EPCVBDE21 8 029408 113015



RICERCA  
COLLABORAZIONE  
FIDUCIA